

Nancy, le 19 mai 2020

Le Prêt Garanti par l'Etat n'est pas une solution miracle

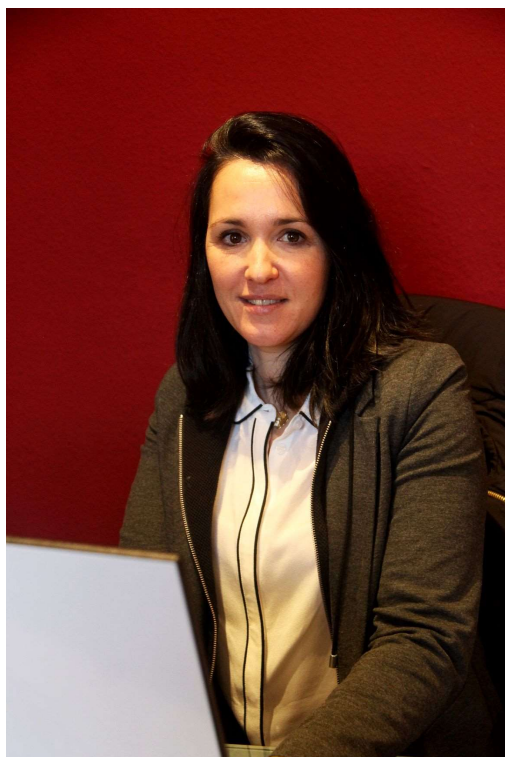
La crise a touché tous les secteurs d'activités; les plus touchés étant ceux de la construction (-75%), des commerces, les transports et la restauration (-65%). La situation va être très compliquée économiquement parlant car beaucoup d'entreprises vont se retrouver avec des bilans catastrophiques, un manque de chiffre d'affaires et une augmentation de leur dette bancaire.

Laëtitia Serrier, responsable du département **Prêt Professionnel Partners Finances**, met en garde :

*"De plus, le PGE (Prêt Garanti par l'Etat) a un **différé d'amortissement total intérêt et capital**. Or, tant que le prêt ne passera pas en amortissement cela **risque de bloquer d'autres demandes de prêts** pour la suite.*

Les banques aujourd'hui ont augmenté leur part de risque et de contentieux possible avec la mise en place des PGE.

*Il est donc important de faire appel à un expert pour piloter le dé-confinement de son entreprise et **réfléchir à la meilleure stratégie financière pour passer ce cap et perdurer**. L'avantage d'un conseiller en prêt professionnel est qu'il représente une interface avec tous les systèmes de financement : crowdfunding, factor, prêt bancaire, levée de fonds..."*



©Emmanuel Varrier

Le Groupe SPARTFIN spécialisé dans la finance (Partners Finances, Crédistor, PretUp, Unilend, AssurAgency...) affiche plus d'**1 milliard d'euros de production et 630 collaborateurs en 2019**. Créé à Nancy en 1996 et présent dans 5 pays, Partners Finances représente environ 20% de part de marché des courtiers en rachat de crédits. N°1 en France sur le marché, plus de **4,5 millions** de foyers l'ont sollicité.

Lucie Marcoux

Contact presse

16 rue de Malzéville
54130 Dommartemont
03.83.32.58.59 / 06.33.52.72.96



**Partners
Finances**